

Convegno Nazionale - III Edizione

ENER.LOC.
ENERGIA, ENTI LOCALI, AMBIENTE


CENTRAL SUGHERO
www.centraisughero.it

RISPARMIO ENERGETICO IN EDILIZIA

COIBENTAZIONE TERMICA

I VANTAGGI DEL SUGHERO

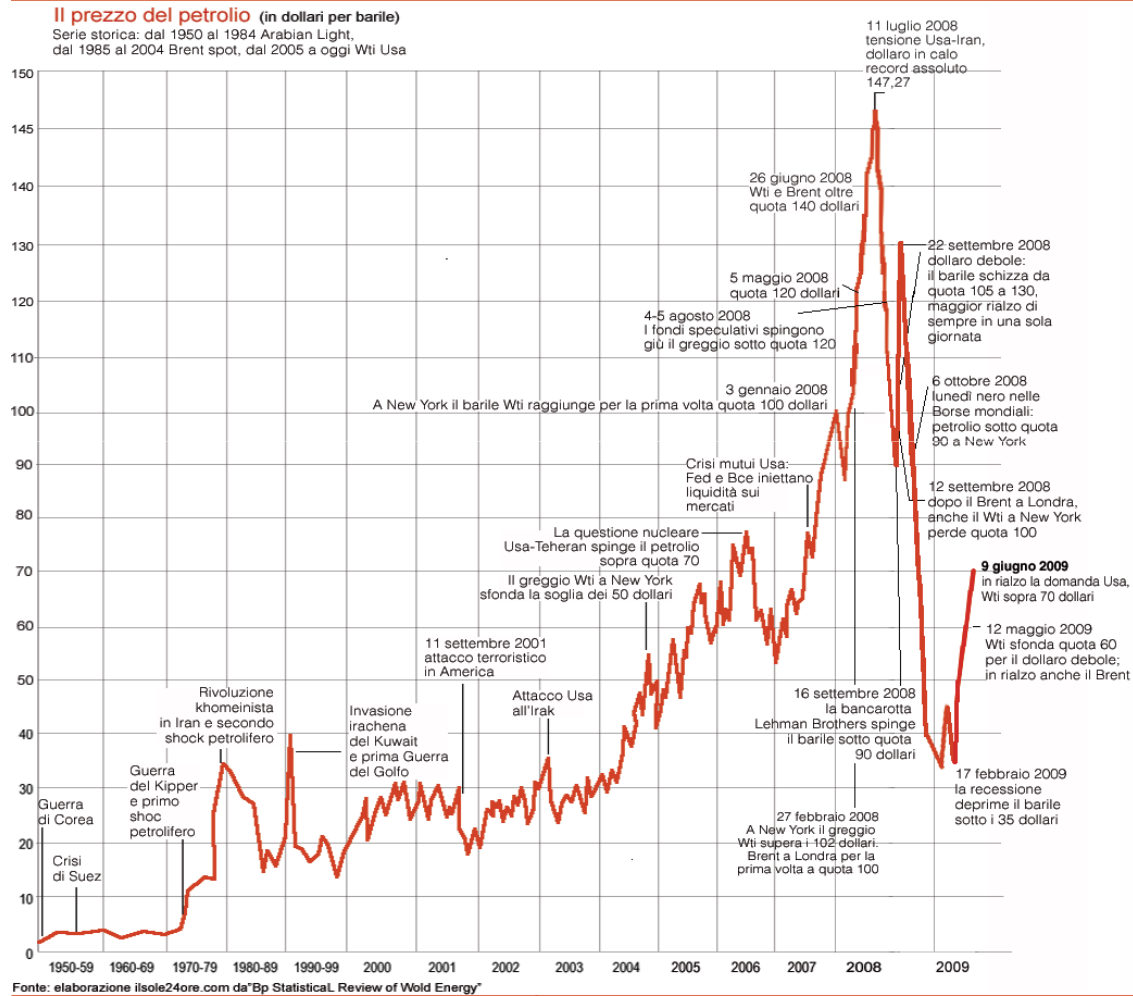
Ing. Luigi Bellu
luigibellu@email.it

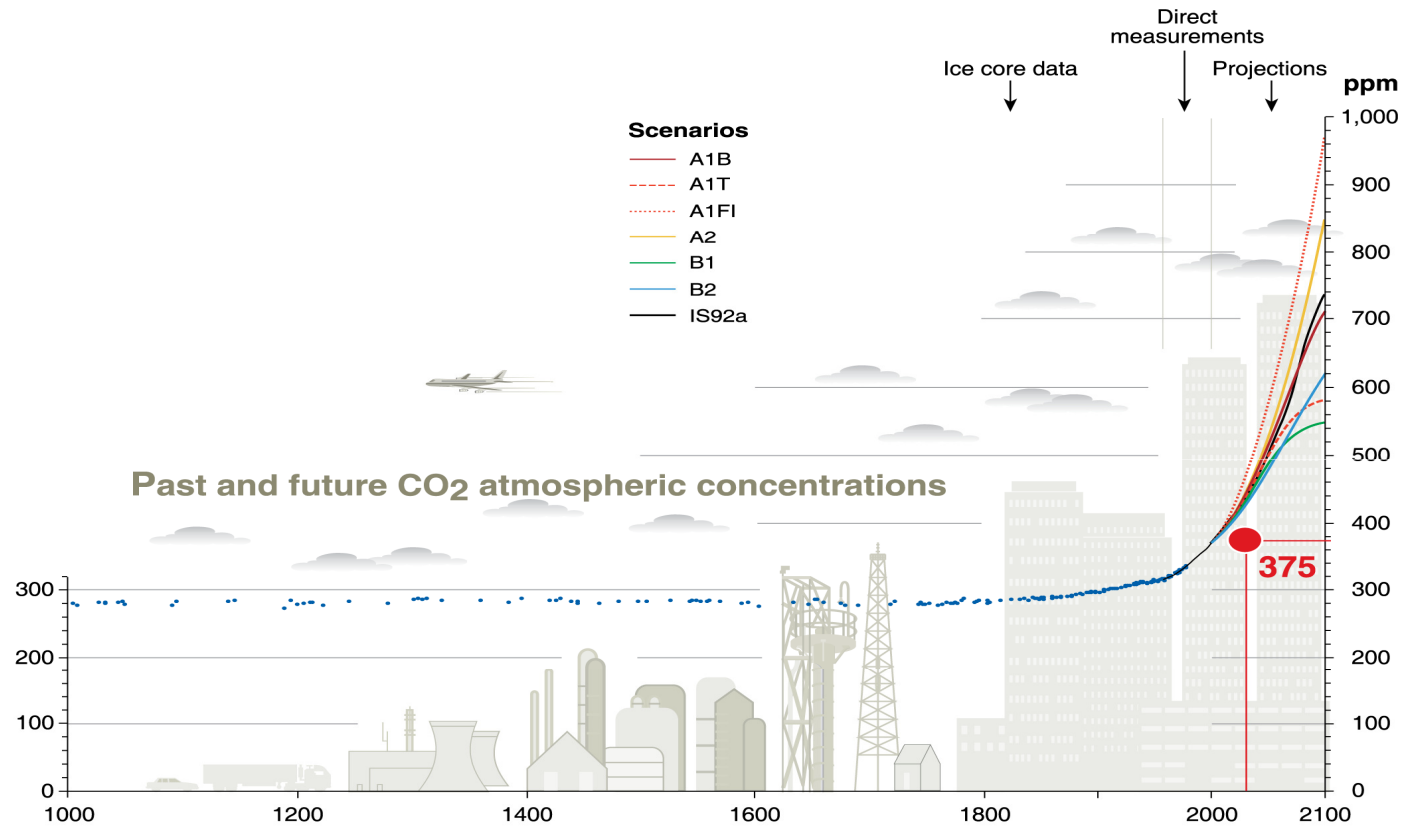
Sassari, 24 settembre 2009



Solo con il petrolio a basso costo le costruzioni si sono staccate dall'ambiente circostante





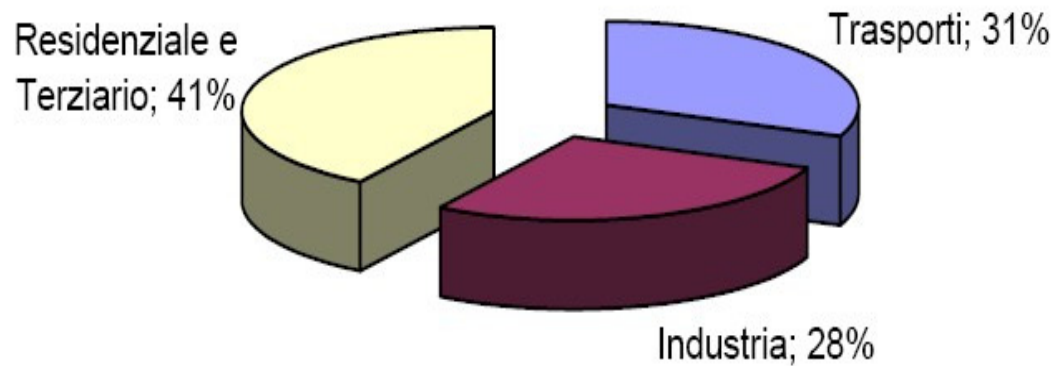


"Abbiamo un piede incollato sull'acceleratore e ci stiamo dirigendo verso un precipizio"

Ban Ki Moon – segretario ONU – 03/09/2009

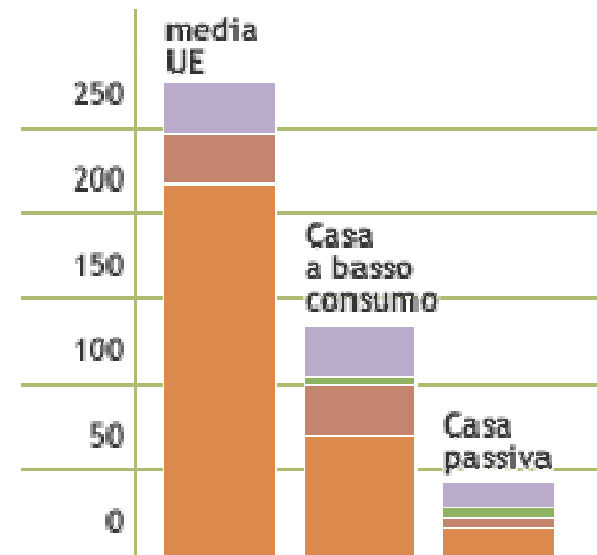


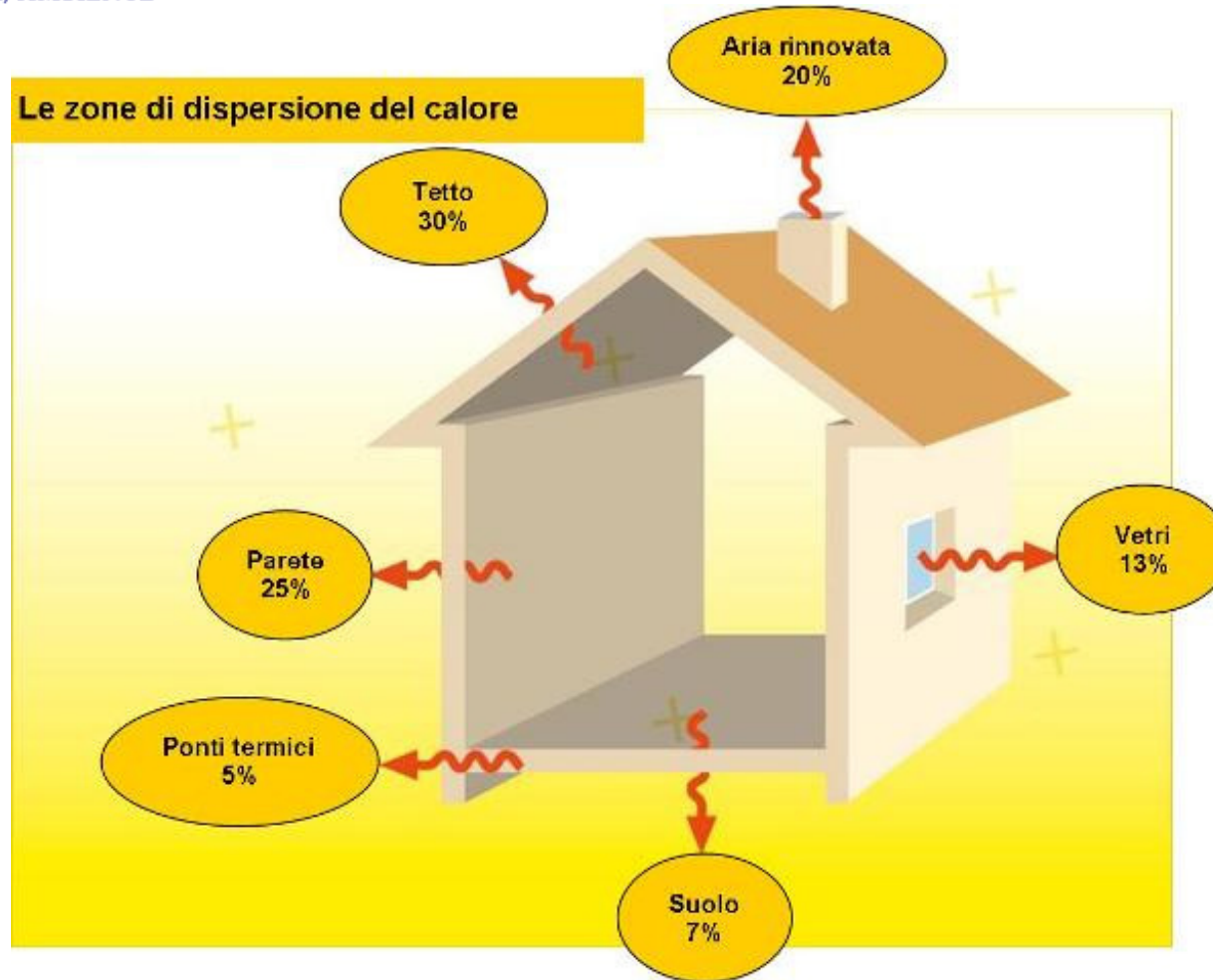
Domanda di energia nei Paesi dell'Unione Europea



- Elettrodomestici e illuminazione
- Ventilazione
- Acqua calda
- Riscaldamento

kWh/m²a

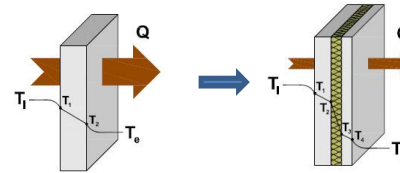




PROPRIETÀ DEI MATERIALI ISOLANTI

CONDUTTIVITÀ TERMICA

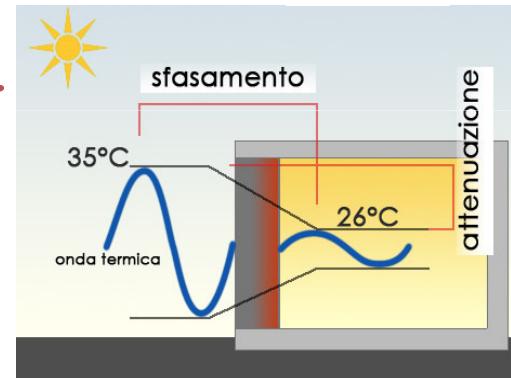
$$\lambda = \text{W/m}^\circ\text{C}$$



TRASMITTANZA
 $U = \text{W/m}^2^\circ\text{C}$

DENSITÀ

$$d = \text{kg/m}^3$$



SFASAMENTO
 $\phi = h$

CALORE SPECIFICO

$$c = \text{J/kg}^\circ\text{C}$$

ATTENUAZIONE

FATTORE DI RESISTENZA AL VAPORE

μ

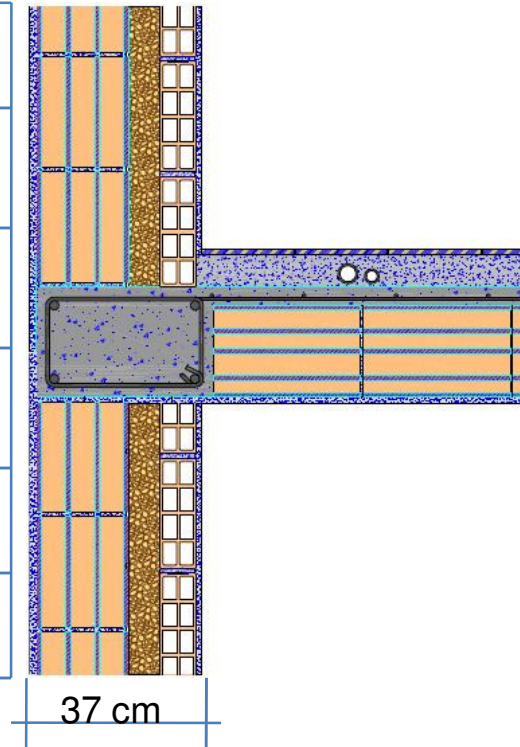


TRASPIRABILITÀ

CONFRONTO TRA MATERIALI ISOLANTI

	SUGHERO	EPS (POLISTIRENE)	LANA DI ROCCIA
ORIGINE	VEGETALE (RINNOVABILE)	SINTETICA (NON RINNOVABILE)	MINERALE (NON RINNOVABILE)
TRASMITTANZA [W/m ² °C]	0,39	0,38	0,39
SFASAMENTO [h]	13,7	11	11
ATTENUAZIONE	0,18	0,23	0,22
TRASPIRABILITÀ [m] (Spessore equivalente)	3,5	11,5	3,00
ENERGIA PRIMARIA [litri gasolio / kg isolante]	0,1	2,42	0,6

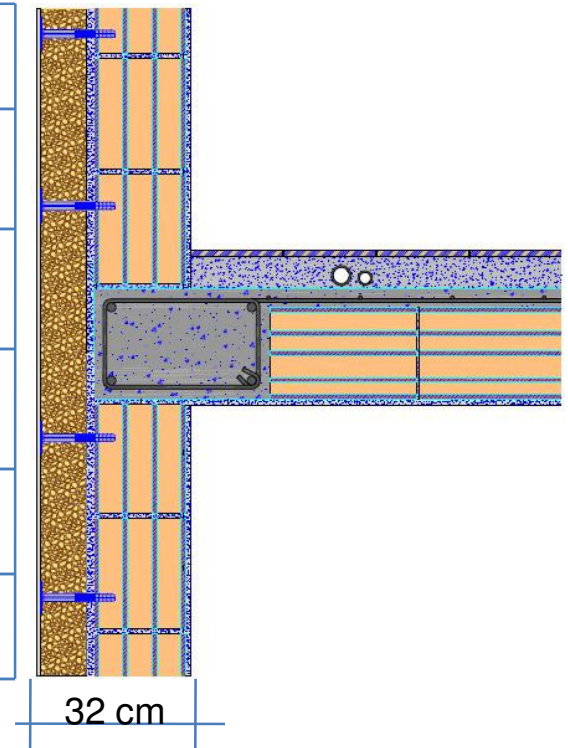
MURO A CASSETTA



CONFRONTO TRA MATERIALI ISOLANTI

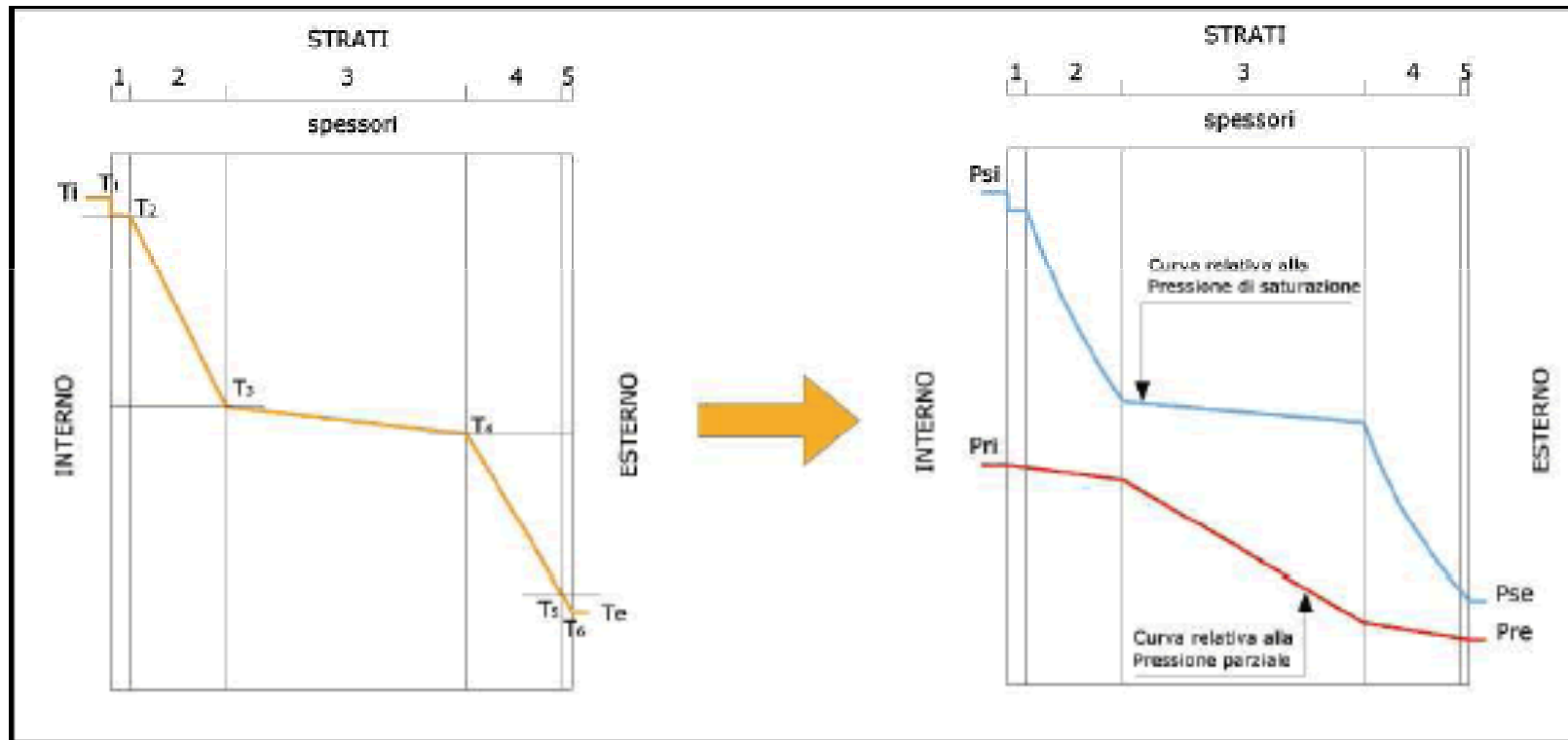
	SUGHERO	EPS (POLISTIRENE)	LANA DI ROCCIA
ORIGINE	VEGETALE (RINNOVABILE)	SINTETICA (NON RINNOVABILE)	MINERALE (NON RINNOVABILE)
TRASMITTANZA [W/m ² °C]	0,33	0,31	0,32
SFASAMENTO [h]	13	8,5	9,3
ATTENUAZIONE	0,18	0,28	0,25
TRASPIRABILITÀ [m] (Spessore equivalente)	3,3	13	3,2
ENERGIA PRIMARIA [litri gasolio / kg isolante]	0,1	2,42	0,6

MURO A CAPPOTTO



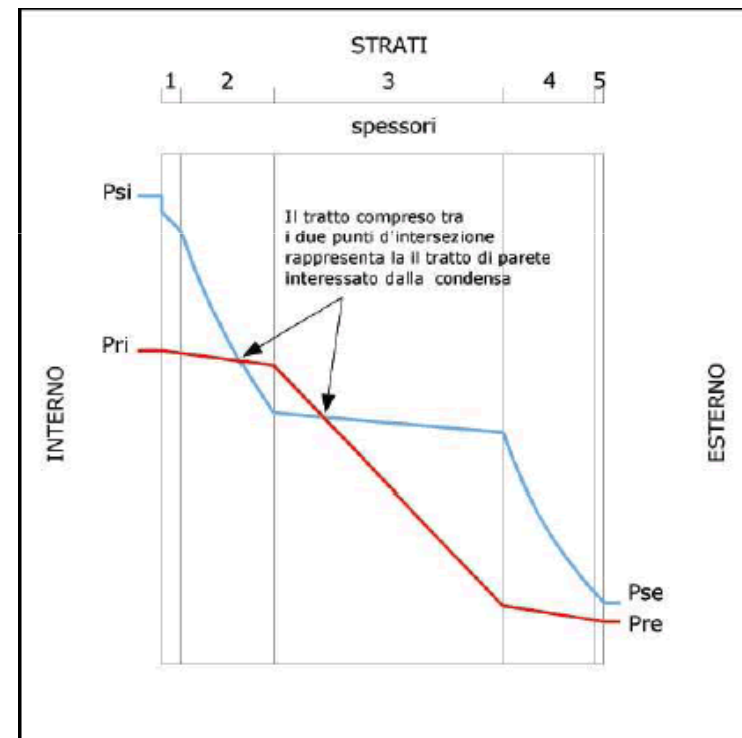
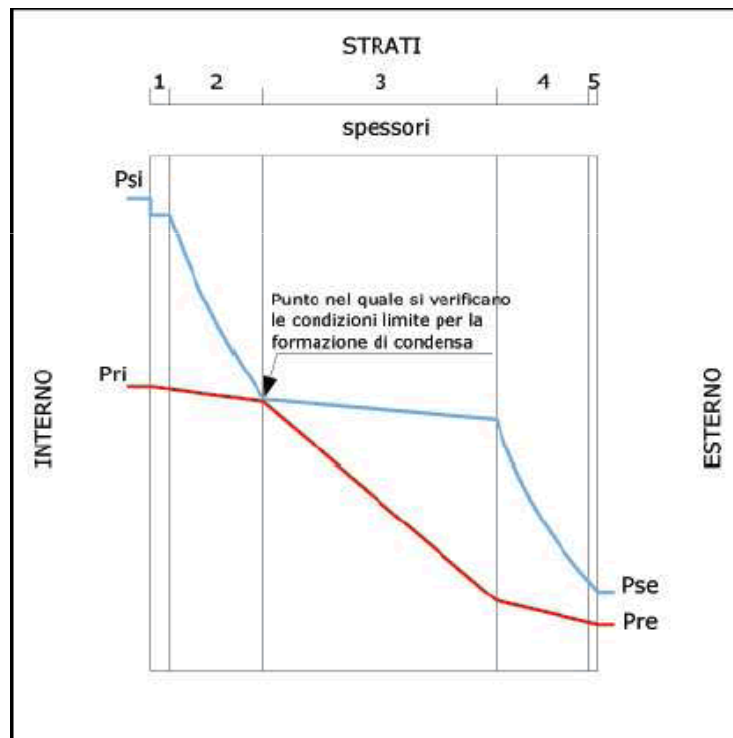
L'INVOLUCRO EDILIZIO COME TERZA PELLE

TRASPIRAZIONE (permeabilità al vapore)



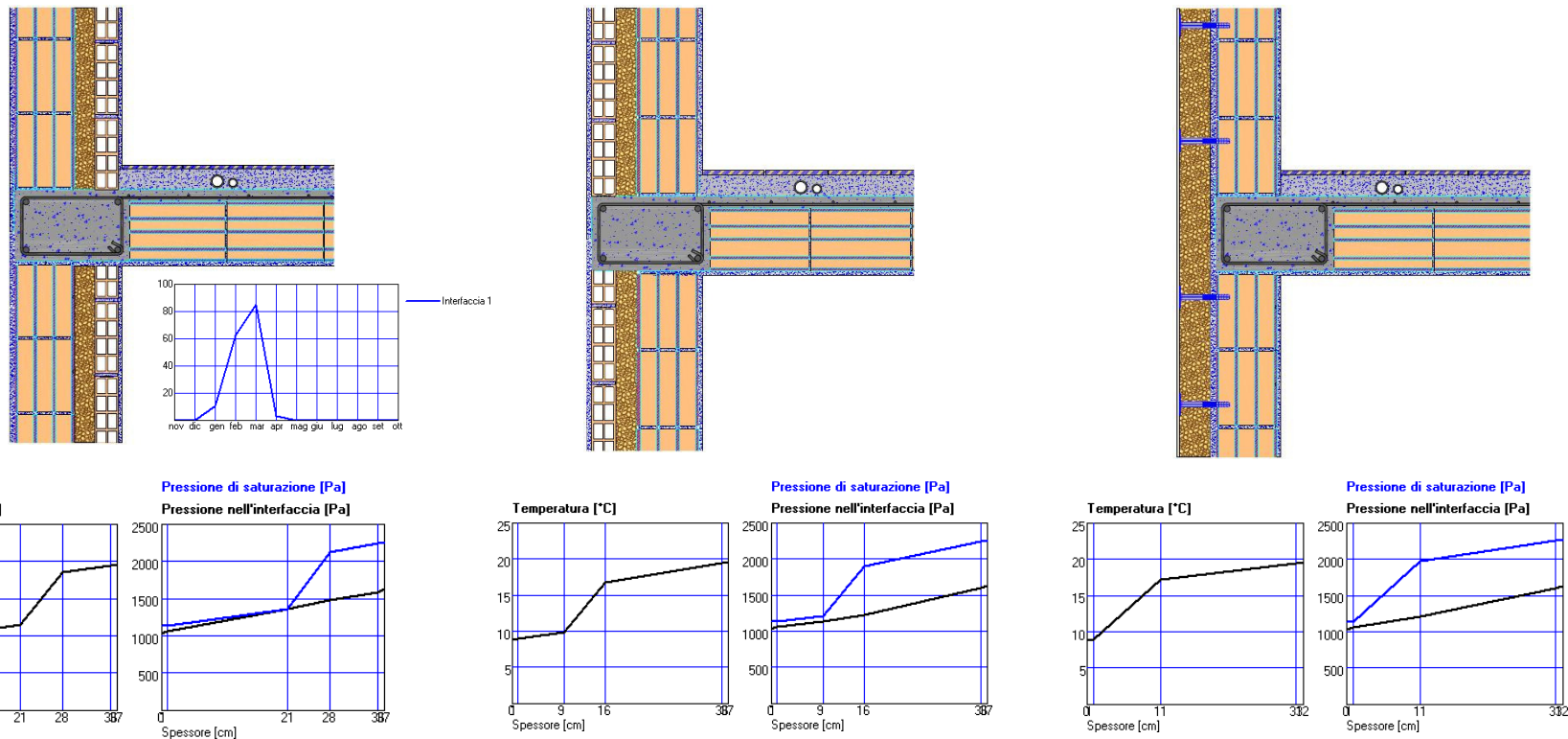
L'INVOLUCRO EDILIZIO COME TERZA PELLE

TRASPIRAZIONE (permeabilità al vapore)



L'INVOLUCRO EDILIZIO COME TERZA PELLE

TRASPIRAZIONE (permeabilità al vapore)



CARATTERISTICHE E VANTAGGI DEL PANNELLO ISOLANTE CENTRAL SUGHERO

**PRODOTTO NATURALE, RIGENERRABILE, PRIVO DI SOSTANZE
INQUINANTI, A BASSO CONTENUTO DI ENERGIA GRIGIA**



**PRODOTTO INNOVATIVO, COMPATTO, DI ALTA QUALITÀ, ALTA DENSITÀ,
ALTA TRASPIRABILITÀ, POSSIBILITÀ DI ALTI SPESSORI**

REALIZZAZIONI



Riqualificazione energetica di un appartamento in un condominio

REALIZZAZIONI



Riqualificazione energetica di un appartamento in un condominio

REALIZZAZIONI



isolamento a cappotto



REALIZZAZIONI



isolamento a cappotto

Convegno Nazionale - III Edizione

ENER.LOC.
ENERGIA, ENTI LOCALI, AMBIENTE


CENTRAL SUGHERO
www.centraisughero.it

**GRAZIE PER
LA VOSTRA
ATTENZIONE**

Ing. Luigi Bellu
luigibellu@email.it

Sassari, 24 settembre 2009