



PROMO PA FONDAZIONE E-LEARNING SOLUTION

seguici su



*“Ogni volta che impariamo qualcosa di nuovo,
noi stessi diventiamo qualcosa di nuovo”*

Leo Buscaglia

Cos'è ?



La piattaforma di e.learning di Promo PA è uno strumento informatico che consente di erogare e fruire formazione a distanza (FAD) **senza vincoli di tempo, orario e ubicazione** fisica dei partecipanti ai corsi. Aziende ed enti di formazione, che hanno la necessità di aggiornare il personale, hanno trovato nell'e.learning **uno strumento efficace e dai costi più contenuti rispetto alla formazione in aula.**

STRUMENTO INFORMatico

CORSI SCORM PERSONALIZZATI

NO VINCOLI DI TEMPO E SPAZIO



Destinatari

La piattaforma di e.learning di Promo PA è stata progettata per adattarsi ad esigenze didattiche diverse:

1

ENTI DI FORMAZIONE per sostituire o integrare i corsi in aula con quelli online.

2

PROFESSIONISTI E AZIENDE per attività di aggiornamento attraverso un meccanismo di formazione continua senza vincoli di tempo e orario.

3

ENTI PUBBLICI per ottimizzare le attività di formazione permettendo di **ridurre i costi di gestione.**



Vantaggi

avere un supporto
formativo
specializzato
sempre
disponibile

interazione a
distanza tra utenti
e tutor tramite
Webinar con
condivisione lavagna
e documenti.

**corso
personalizzabile
al 100%** attraverso
una piattaforma
e-learning SCORM
compliant.

**creare, aggiornare
e gestire** anche in
piena autonomia i
tuoi corsi **online**

effettuare test
di verifica, ed
elaborare report in
ogni momento

Servizi offerti da Promo PA Fondazione

- Progettazione di **Percorsi formativi “ON-DEMAND”**: la flessibilità e la modularità dei percorsi formativi permettono una formazione “on-demand”, ovvero personalizzata sulla base delle esigenze e degli obiettivi del cliente
- Assistenza nella realizzazione dei corsi online:
 - o creazione dei **corsi e-learning**, ossia degli Oggetti Didattici (Learning Objects) in formato AICC o SCORM
 - o personalizzazione materiali grafica, slide, supporto powerpoint, pdf
 - o test di verifica interattivi
- Formazione all’uso
- Hosting dedicato
- Tutoraggio on line durante l’erogazione del corso
- Assistenza tecnica
- Monitoraggio degli accessi e reportistica
- **Costante aggiornamento dei materiali** (lezioni video, testi, software didattici, strumenti di assessment, ecc.)
- **erogare i contenuti formativi a un numero elevato di utenti in modo semplice, veloce ed economico**

Requisiti tecnici

Nell'acquisto del servizio è compreso il canone annuale dello spazio web dedicato alla piattaforma e.learning (attivo per la durata del corso e rinnovabile) pertanto non è necessario disporre di hardware dedicati all'installazione del software.

Per accedere alla piattaforma è necessario un pc connesso ad internet con connessione veloce di seguito i requisiti minimi richiesti:

- **Sistema operativo** Windows Xp o successivi, Apple Mac OS 10.3 o successivi
- **Browser** Internet Explorer 7, Firefox 3.x, Chrome 5, Safari 3.0 o versioni successive
- **Connessione internet ADSL** almeno a 2 Mbit per garantire un'ottima fluidità nella visione dei video

Per la fruizione del corso **non sono necessari software dedicati**, si consiglia tuttavia di verificare di disporre dei seguenti requisiti relativi ai browser web:

- Java, javascript e Cookie abilitati
- Plugin Adobe Flash Player 10 (o versioni successive) installato.

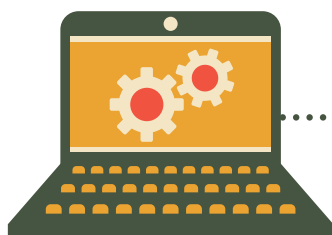


Come Funziona

Una volta acquistato il servizio al cliente vengono fornite una username e una password agli utenti, con cui accedere alla piattaforma e iniziare subito a fruire del corso realizzato da Promo PA Fondazione, sulla base di quanto concordato con il cliente.

La piattaforma consente di gestire il servizio **Webinar**: videoconferenza live in sincrono (da docente a più utenti) con condivisione lavagna e documenti e possibilità di chat con il docente.

Lo strumento utilizzato permette di **accedere alla sessione di formazione anche da smartphone e tablet**



SEGUICI SU   
www.promopa.it

Demo di un corso

Accesso al corso

La piattaforma e.learning di Promo PA Fondazione permette di dividere le risorse per tematica in modo da permettere all'utente una **chiara reperibilità dei materiali**. Il corsista può usufruire dei materiali **senza limiti di tempo** (ad eccezione ovviamente degli eventi webinar), **i documenti e le registrazioni resteranno attivi sulla piattaforma**.


Per ogni lezione sono fruibili (oltre ai materiali indicati dal docente) materiali di approfondimento e slide interattive per permettere al corsista di testare le competenze acquisite.





Titolo del corso



-  Wiki: Argomento Corso
-  Glossario tematiche corso
-  Forum del corso
-  Chat in diretta ore 10.00 - 13.00 ogni giorno

1

 **Prima Lezione**

-  Materiali approfondimento
-  Webinar oggi ore 15.00 - Connettiti !
-  Primo argomento
-  Test verifica intermedio: Argomento 1



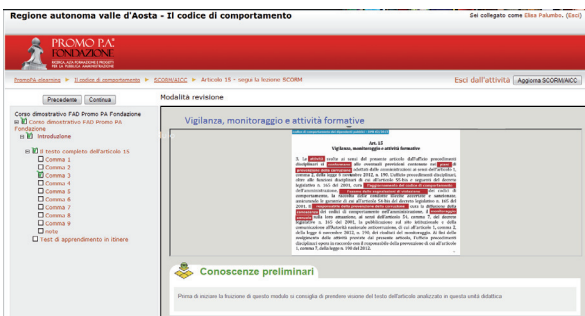
Tipologia di risorse

Le risorse messe a disposizione saranno documenti, file audio e file video.



Moduli SCORM

La piattaforma di Promo PA Fondazione permette la creazione e quindi la fruizione di moduli didattici realizzati secondo lo standard SCORM. Per accedere alle lezioni SCORM basta cliccare sul titolo ed attendere che la lezione interattiva inizi.



Demo di un corso

I Test di verifica

- **Quiz in itinere**

All'interno dei corsi è norma inserire dei test in itinere utili a verificare l'apprendimento durante il corso.

I test possono essere a risposta multipla, per completamento, vero/falso, con calcolo, con risposte inglobate o di tipo numerico.

Test di apprendimento in itinere

? Domanda Vero-Falso

rispondere vero/falso alle seguenti domande

Nel comma2 dell'articolo 15 si parla dei piani di previsione anticorruzione

Vero Falso

I comma4 dell'articolo 15 si disciplina che l'ufficio procedimenti disciplinari può chiedere all'Autorità nazionale anticorruzione parere facoltativo secondo quanto stabilito dall'articolo 1, comma 2, lettera d), della legge n. 190 del 2012.

Vero Falso

- **Test di fine corso**

Al termine del percorso formativo è buona norma effettuare un test (il più delle volte a risposta multipla) per verificare le competenze acquisite.

Revisione anteprima

Iniziato giovedì, 29 maggio 2014, 11:19
Completato giovedì, 29 maggio 2014, 11:20
Tempo impiegato 1 min, 30 secondi
Punti 1/3
Valutazione 33 su un massimo di 100 (33%)
Replica
 Test finale NON superato!

1 ¹ Secondo quanto indicato nell'art 5 quale delle seguenti è la scelta corretta? Nel rispetto della disciplina vigente del diritto di associazione, il dipendente comunica tempestivamente al responsabile dell'ufficio di appartenenza la propria adesione o appartenenza ad associazioni od organizzazioni, a prescindere dal loro carattere riservato o meno, i cui ambiti di interessi possano interferire con lo svolgimento dell'attività dell'ufficio.

Punti: 0/1

- Scegliere una risposta.
- a. Il presente comma non si applica all'adesione a partiti politici o a sindacati. ✓
 - b. Il presente comma non si applica in ogni caso. X
 - c. Il presente comma si applica all'adesione a partiti politici o a sindacati. X

I risultati del test

A test ultimato il sistema permette allo studente di visionare il proprio test corretto, in modo da poter verificare i propri errori(dove presenti).

La reportistica

La piattaforma e.learning di Promo PA Fondazione permette di ottenere dei report dettagliati circa l'attività svolta sia con report complessivi sia singolarmente sulle pagine di ogni singolo profilo.

I report saranno sia visibili online tramite la piattaforma che scaricabili in formato excel.

Consentito solo un tentativo per utente in questo quiz.

#	Nome / Cognome	Iniziat	Completat	Tempo impiegato	Valutazione/100	#1	#2	#3	Replica
1	Mario Rossi	27 maggio 2014, 12:05	27 maggio 2014, 12:05	11 secondi	0	0/33	0/33	0/33	Test finale NON superato!
2	Maria Bianchi	27 maggio 2014, 12:02	27 maggio 2014, 12:02	11 secondi	67	33/33	0/33	33/33	Test finale superato!
Media generale					34				Test finale NON superato!

Seleziona tutto / Deseleziona tutto

Cancela tentativi selezionati

Download in formato ODS

Download in formato Excel

Download in formato testo

CONTATTACI PER
RICHIEDERE UNA DEMO
PERSONALIZZATA!

info@promopa.it

SEGUICI SU



www.promopa.it



Per saperne di più

PROMO P.A. Fondazione

Servizi innovativi e progetti per l'informaticizzazione

tel. +39 0583 582783

tel. +39 0583 583342

fax +39 0583 1900211

info@promopa.it

www.promopa.it



PROMO P.A.
FONDAZIONE

RICERCA ALTA FORMAZIONE PROGETTI

PROMO P.A. Fondazione è associata all'European Foundation Centre Bruxelles e al GEAP Group Européen d'Administration Publique - Bruxelles



ISO 9001 : 2008



SISTEMA DI GESTIONE PER LA QUALITÀ
CERTIFICATO ISO 9001 2000
AGENZIA FORMATIVA ACCREDITATA
FORNITORE MERCATO ELETTRONICO CONSIP